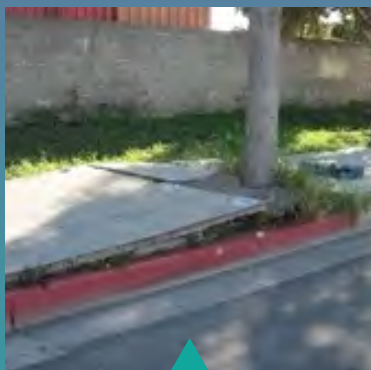


La Ciudad de Los Ángeles ha hecho un compromiso histórico de invertir \$1.4 mil millones durante 30 años para componer las aceras alrededor de la Ciudad y hacerlas accesibles para todos.

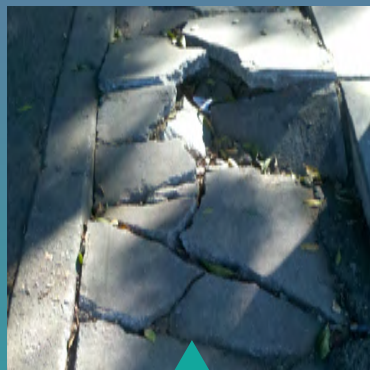
El nuevo programa de reparación de las aceras de la Ciudad, Safe Sidewalks LA, hará que miles de millas de aceras cumplan con la Ley de Estadounidenses con Discapacidades (ADA)

Los requisitos de accesibilidad para el Programa Safe Sidewalks LA incluyen las siguientes condiciones:



Las pendientes paralelas deben ser de 5% o menos

existen algunas excepciones



Sin peligros de tropiezo u objetos sobresalientes: incluyendo anuncios, árboles, paisajismo, etc.

Las pendientes que cruzan la ruta de acceso de los peatones deben ser de 2% o menos



ANTES

DESPUÉS

Las aceras deben ser por lo menos de cinco pies de ancho

existen algunas excepciones



ANTES

DESPUÉS

Las entradas de vehículos deben tener acceso para peatones



ANTES

DESPUÉS

Instalación de rampas de acera faltantes y actualización de rampas de acera existentes



ANTES

DESPUÉS